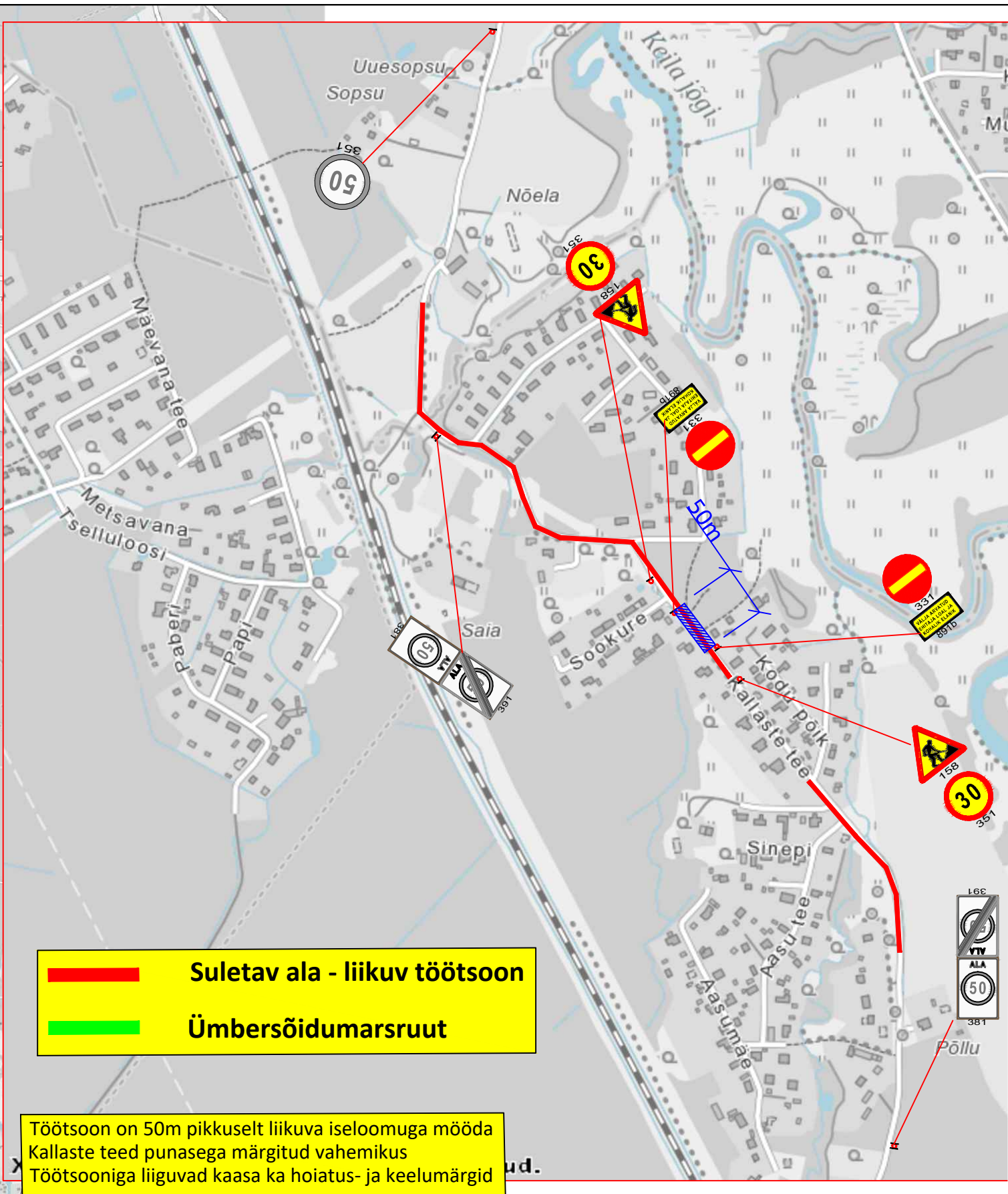
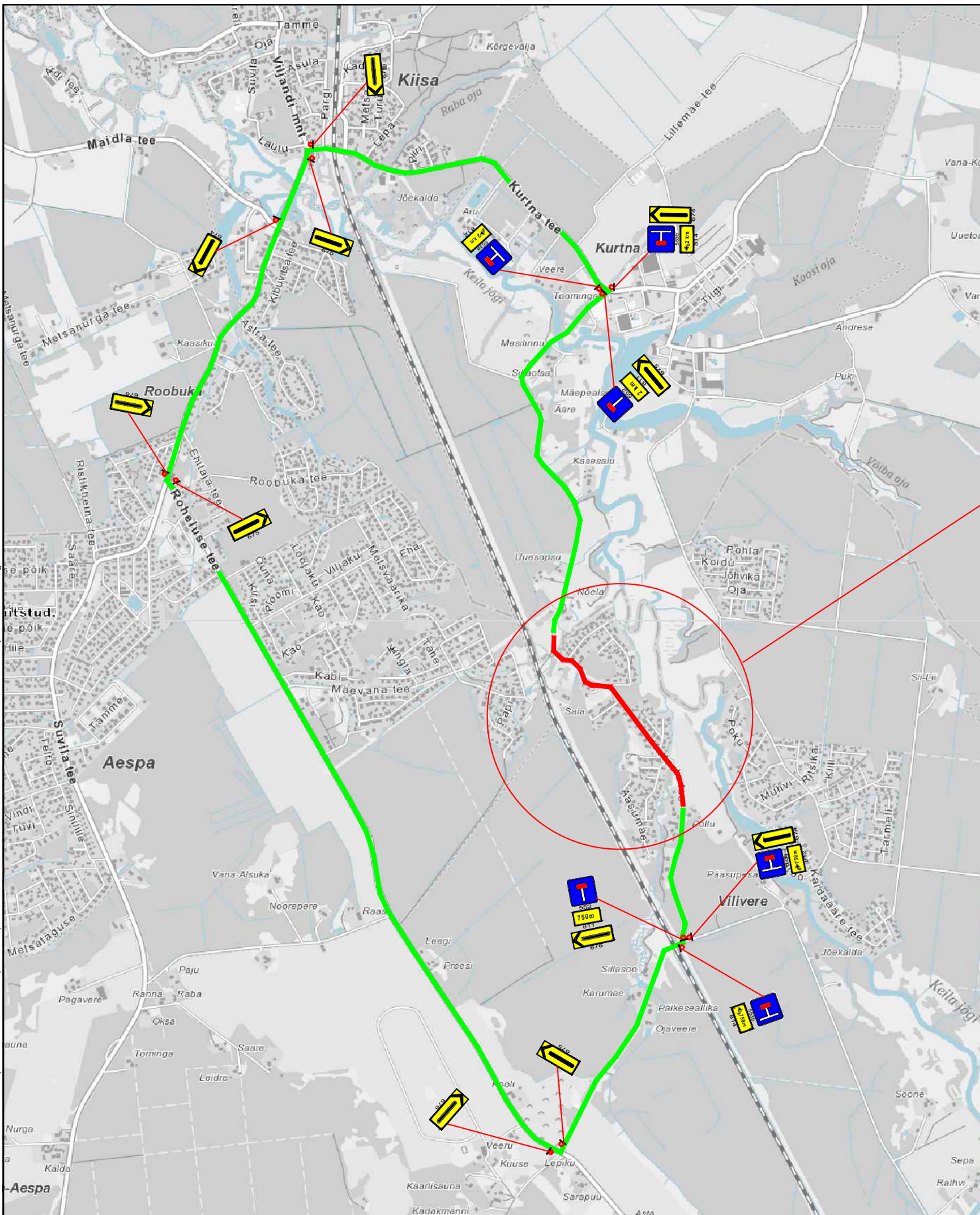


Fail: P:\Joonised\projektid\Ajutine liikluskorraldus\DWG_skeemid\2020\4957_TP_TL-1_Kallaste_tee_Vilivere_Raplamaa.dwg



Suletav ala - liikuv töötsoon
Übersõidumarsruut

Töötsoon on 50m pikkuselt liikuva iseloomuga mööda Kallaste tee punasega märgitud vahemikus Töötsooniga liiguvad kaasa ka hoiatus- ja keelumärgid

Märkused:

1. Enne joonisel toodud liikluskorraldusvahendite paigaldamist kooskõlastada skeem Maanteeametis ja kohalikus omavalitsuses.
2. Töötsooni tähistamisel lähtuda Majandus- ja taristuministri 01.01.2019.a. määrusest nr 43 "Nõuded ajutisele liikluskorraldusele".

Tingmärgid:

- Projekteeritud ajutine liiklusmärk
- Töötsoon
- Olemasolev liiklusmärk
- Suletav vahemik
- Übersõidumarsruut

AS Signaal TM Liimi 3, Tallinn 10621 Tel 656 3532 signaal@signaal.ee ELK000009, EEP002572		Joonis Ajutise liikluskorralduse skeem Projekt Trassi kaevetööd - tee sulgemine Asukoht Kallaste tee, Vilivere küla, Raplamaa Tellija RPE Liikluskorraldus OÜ; Ranna tee 13, Tabasalu ; tel. 5071780 Töö nr 4957 Staadium Tööprojekt Joonise nr [nr-leht(lehti)] TL-1-1(1)
Projekteerija C. Müür Assistent T.Tepandi Tel 656 2652 Kuupäev 17.02.2020	Asukoht Kallaste tee, Vilivere küla, Raplamaa Tellija RPE Liikluskorraldus OÜ; Ranna tee 13, Tabasalu ; tel. 5071780 Töö nr 4957 Staadium Tööprojekt Joonise nr [nr-leht(lehti)] TL-1-1(1)	