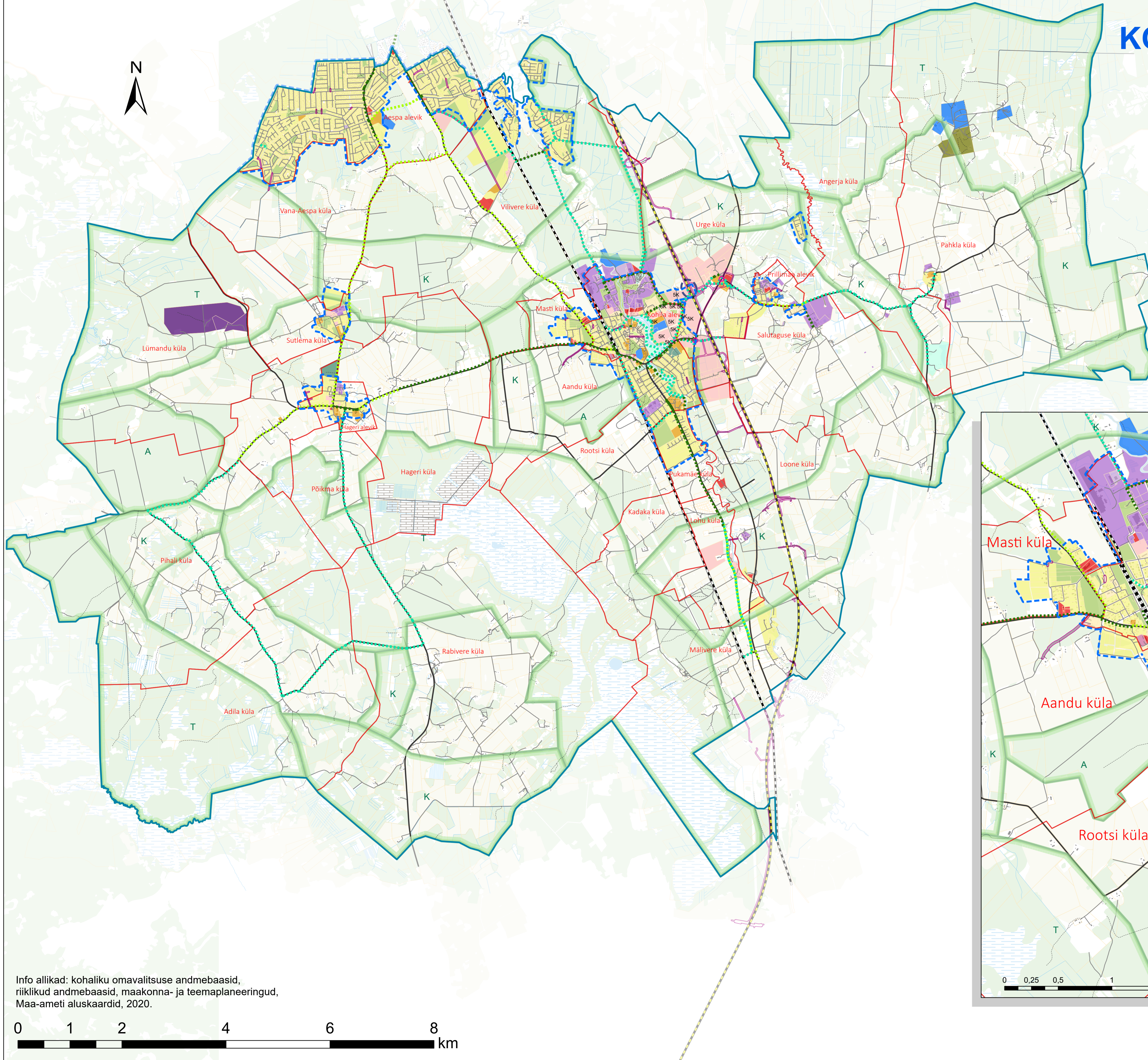


# KOHILA VALLA ÜLDPLANEERING

## Maakasutus

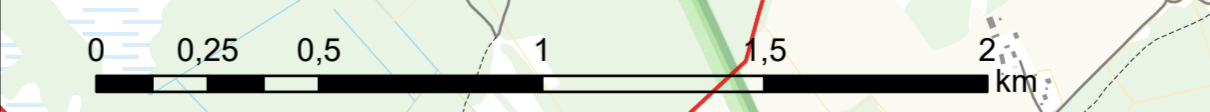
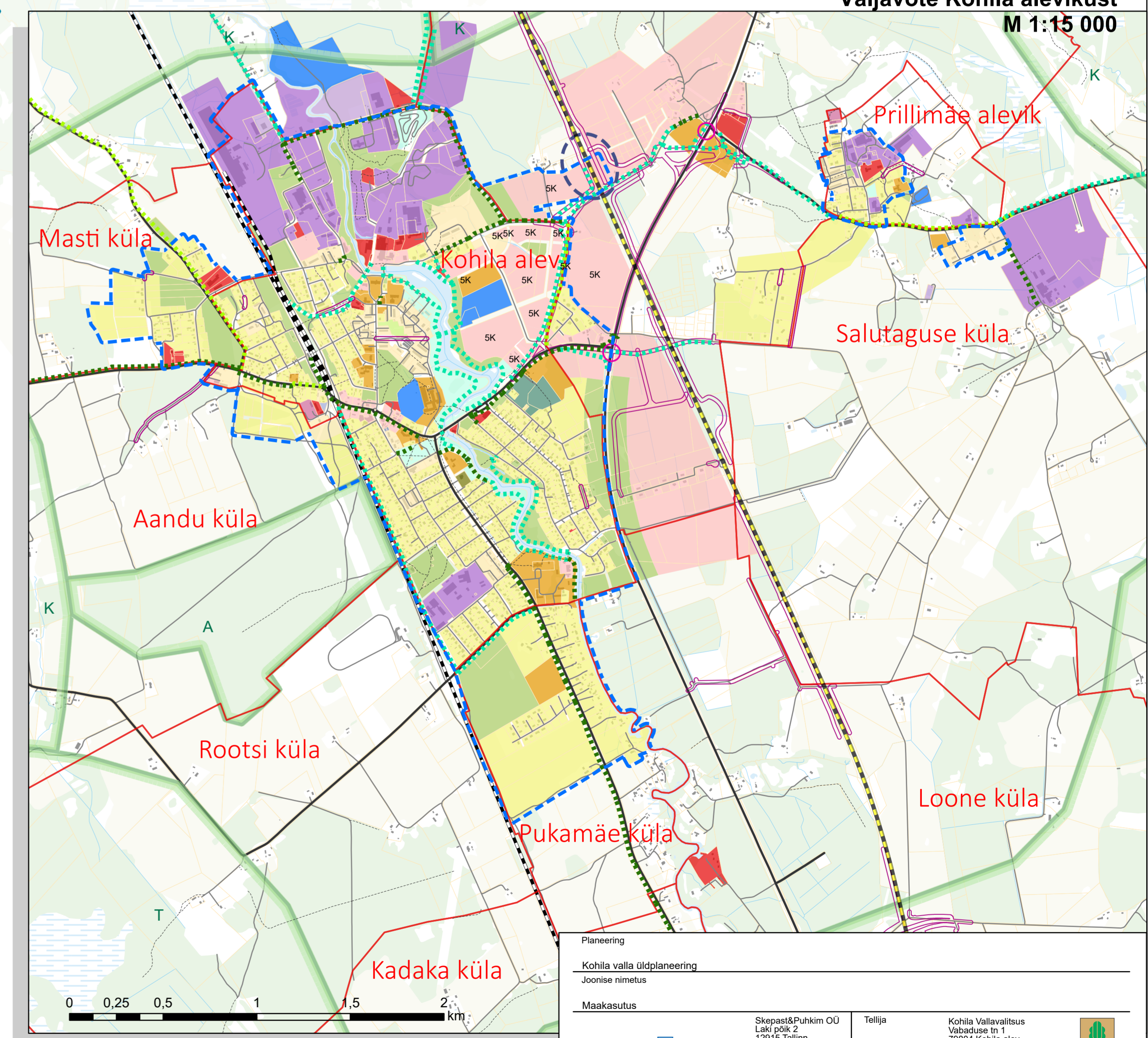
Möötkava 1:35 000

SKEPAST & PUHKIM



- Leppemärgid**
- Valla piir
  - Asustusüksuse piir
  - Katastriüksus
  - Tiheasustusal ettepanek
  - Riigitee
  - Olemasolev kohaliku tähtsusega sõidutee
  - Perspektiivne sõidutee
  - Perspektiivne jalakäijate tunnel
  - Olemasolev jalg- ja jalgrattatee
  - Perspektiivne jalg- ja jalgrattatee (ÜPga kavandatav)
  - Perspektiivne jalg- ja jalgrattatee (MPst tulenev)
  - Rada
  - Olemasolev raudtee
  - Rail Balticu telgjoon
  - Rail Balticu kohalik peatus
  - Rohevõrgustiku ettepanek
  - Elamu maa-ala
- Aluskaart**
- Hoone
  - Turbaväli
  - Märgala
  - Puittaimestik
  - Haritav maa
  - Vooluveekogu
  - Veekogu
- Maakasutus**
- Korterelamu maa-ala
  - Äri maa-ala
  - Segafunktsiooniga maa-ala
  - Tootmise maa-ala
  - Jäätmekäitluse maa-ala
  - Ühiskondliku hoone maa-ala
  - Loodusliku haljasmaa ja parkmetsa maa-ala
  - Puhke- ja virgustuse maa-ala
  - Sporti- ja puhkeehitiste maa-ala
  - Aianduse maa-ala
  - Kalmistu maa-ala
  - Transpordi maa-ala
  - Tehnoehitise maa-ala
  - Riigikaitse maa-ala
  - Rohevõrgustiku ettepanek
  - Mäetööstuse maa-ala

Väljavõte Kohila alevikust  
M 1:15 000



Info allikad: kohaliku omavalitsuse andmebaasid, riiklikud andmebaasid, maakonna- ja teemaplaneeringud, Maa-ameti aluskaardid, 2020.



Planeering		Kohila valla üldplaneering		Joonise nimetus	
Maakasutus		SKEPAST & PUHKIM		Skepast&Puhkim OÜ Laki põik 2 12915 Tallinn EESTI Tel. +372 6645608 info@skpk.ee	
Projekti juht	Anni Koneap	Staadium	Eeldmü	Möötkava	1:35 000
Planeerija	Ivan Gavrilov	Projekt nr	2019_0077	Joonise nr	
Planeerija	Katri Vahter	Kuupäev	12.04.2021		
GIS-spetsialist	Kati Kraavi				

