

Mürakaart 1-1

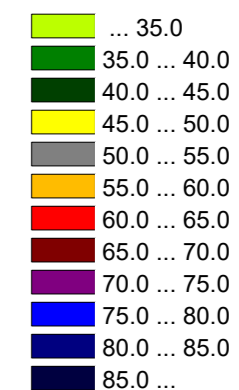
Kohila valla üldplaneering
Keskonnamõju strateegiline
hindamine

Keskonnamüra hinnang

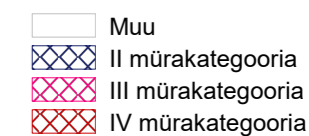
Liiklusmüra
Autoliiklus 2019
Raudteeliiklus 2019

Liiklusmürast põhjustatud
müratasemed:

Hinnatud müratase
Päev (07-23), Lde [dB]



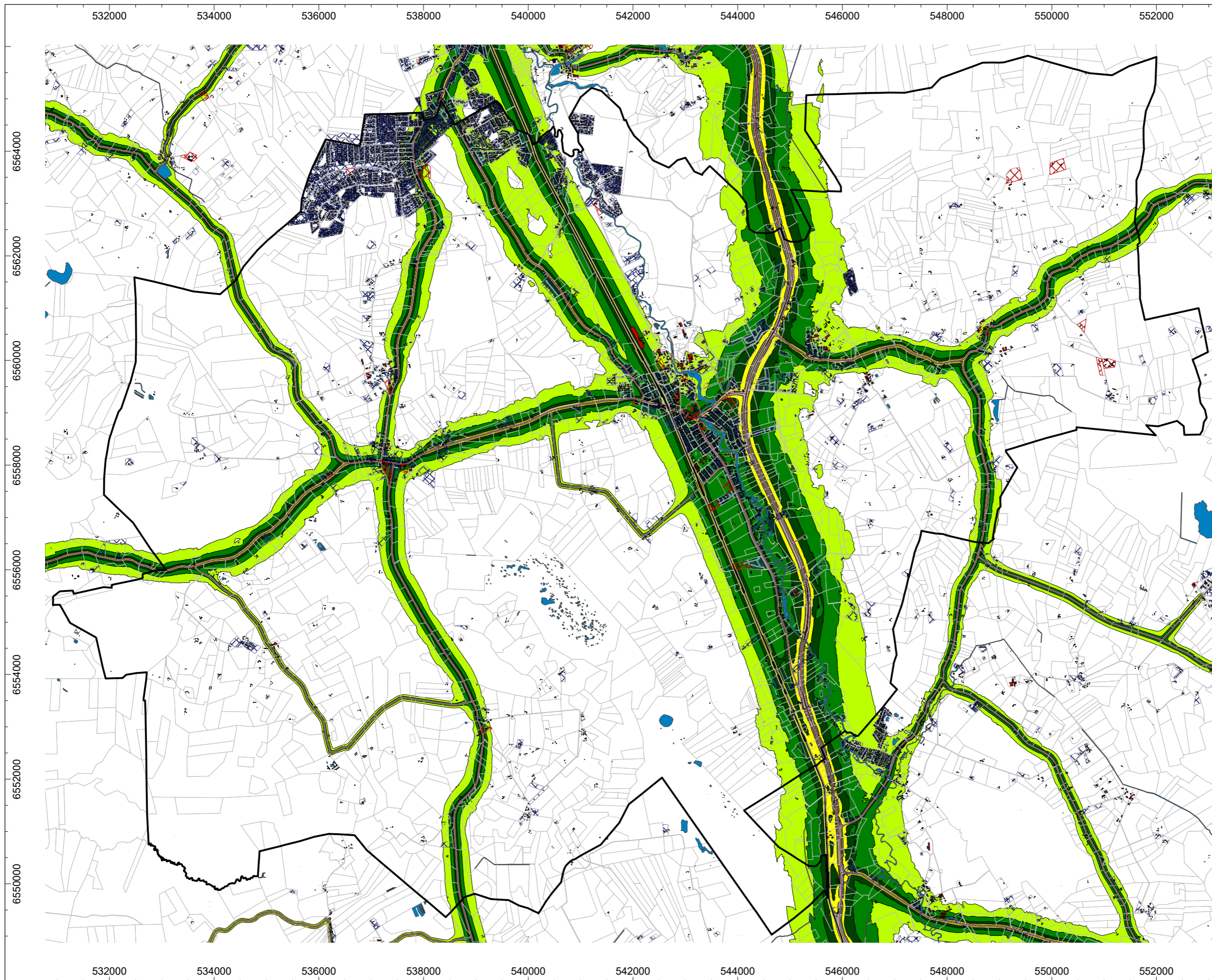
SININE - elu- või müratundlik hoone
PUNANE - muu hoone



Mõõtkava A3 1:70000
0 500 1000 1500 2000 2500 m

Kuupäev: 28.10.2020

KAJAJA
ACOUSTICS



Mürakaart 1-2

Kohila valla üldplaneering
Keskonnamõju strateegiline
hindamine

Keskonnamüra hinnang

Liiklusmüra
Autoliiklus 2019
Raudteeliiklus 2019

Liiklusmürast põhjustatud
müratasemed:

Hinnatud müratase
Öö (23-07), Ln [dB]

- ... 35.0
- 35.0 ... 40.0
- 40.0 ... 45.0
- 45.0 ... 50.0
- 50.0 ... 55.0
- 55.0 ... 60.0
- 60.0 ... 65.0
- 65.0 ... 70.0
- 70.0 ... 75.0
- 75.0 ... 80.0
- 80.0 ... 85.0
- 85.0 ...

SININE - elu- või müratundlik hoone
PUNANE - muu hoone

- Muu
- II mürakategooria
- III mürakategooria
- IV mürakategooria

Mõõtkava A3 1:70000
0 500 1000 1500 2000 2500 m

Kuupäev: 28.10.2020

KAJAJA
ACOUSTICS