

# KOHILA VALLA ÜLDPLANEERING

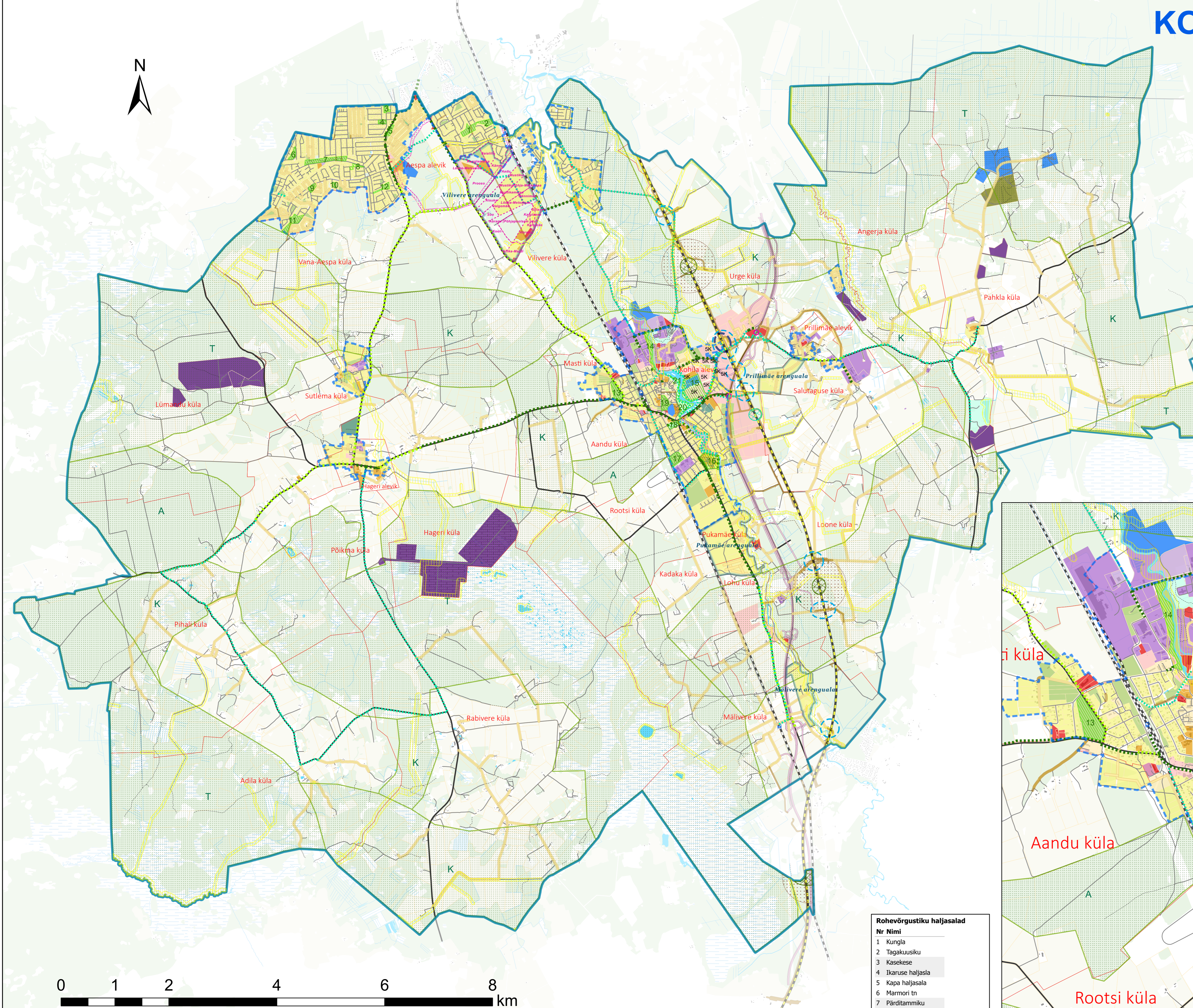
## Maakasutus

Möötkava 1:35 000

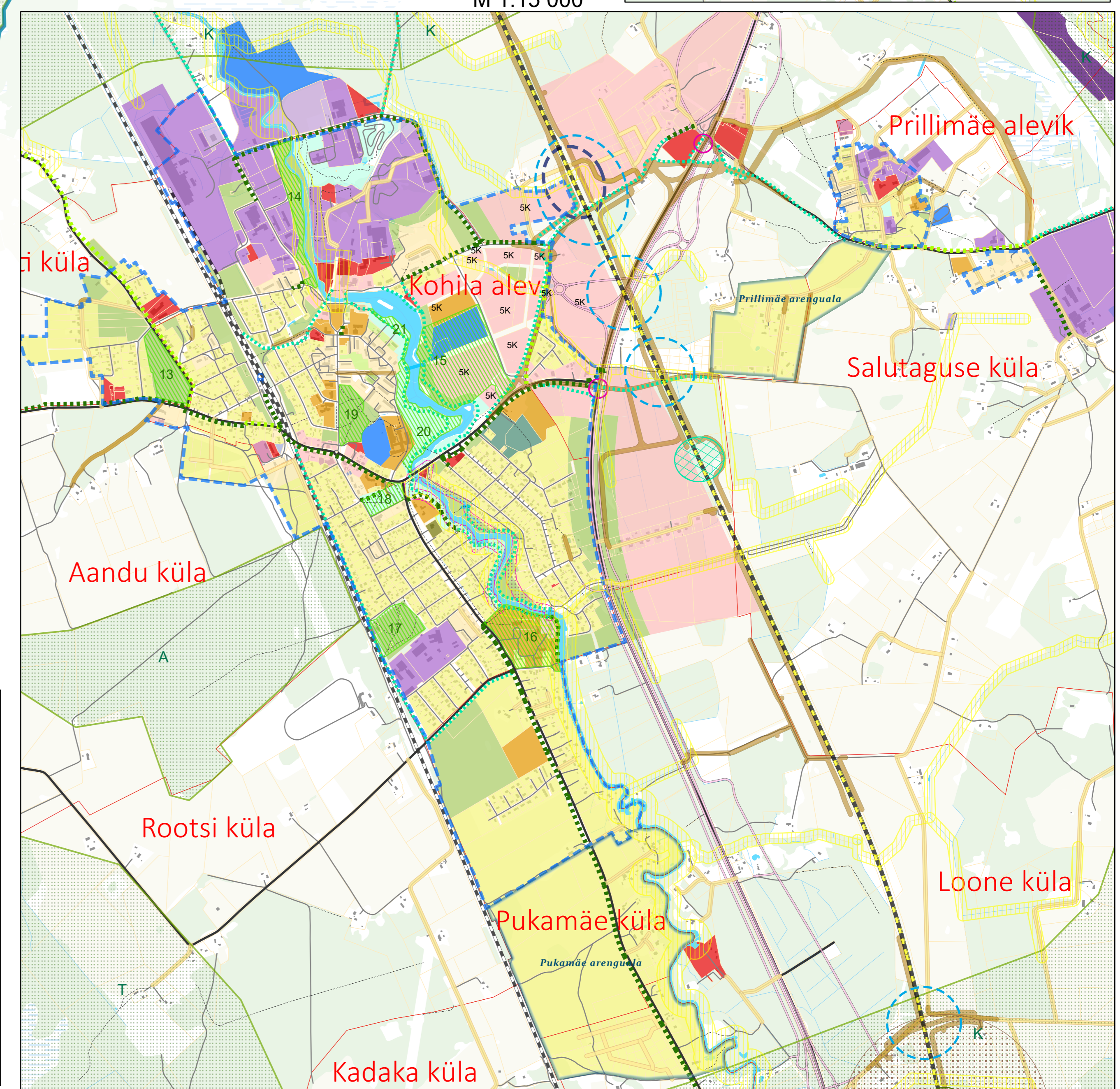
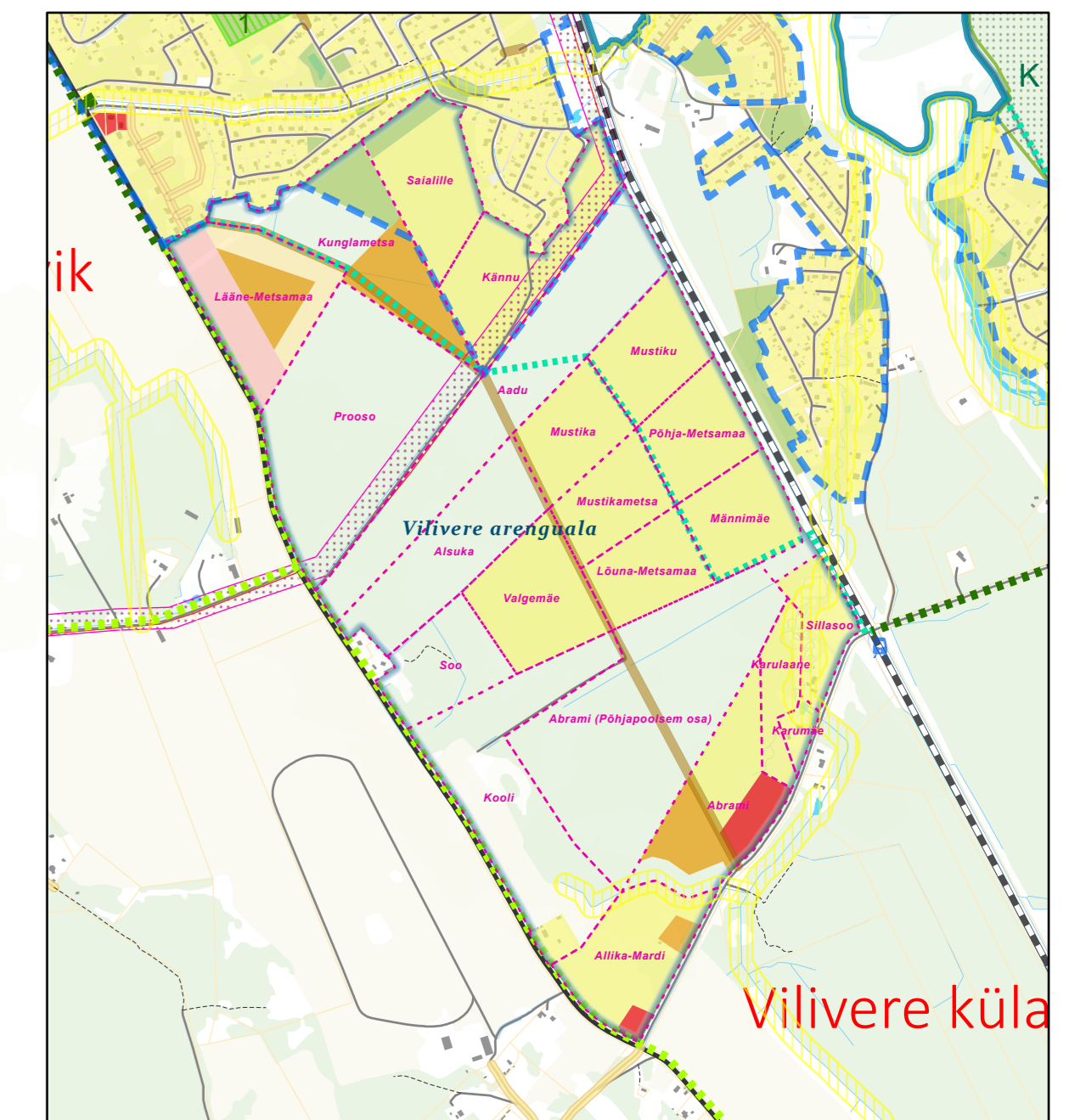
Väljavõtte Vilivere arengualast \*\*  
M 1:15 000



SKEPAST & PUHKIM

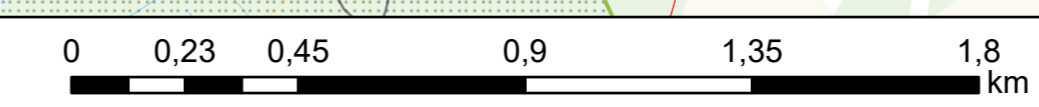
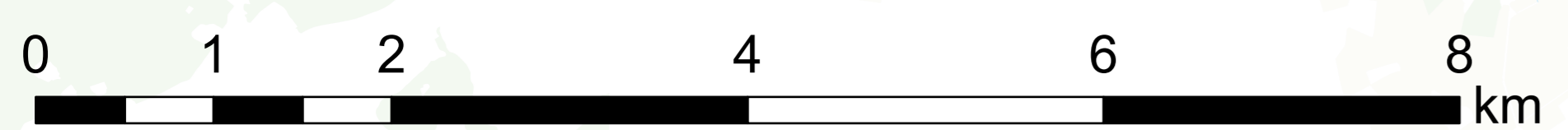


Väljavõtte Kohila alevist  
M 1:15 000



**Rohevõrgustiku haljasalad**

Nr	Nimi
1	Kungla
2	Tagakuusiku
3	Kasekese
4	Ikaruse haljasala
5	Kapa haljasala
6	Marmorit tn
7	Pärditamniku
8	Korjuse
9	Vibu
10	Era haljasala
11	Tõru haljasala
12	Sabathase haljasala
13	Mastimetsa
14	Sillasilma
15	Jõeäärne ala 2
16	Tohisoo mõisapark
17	Lepaluku haljasala
18	Lastepark
19	Kapa männik
20	Jõeäärne ala 1
21	Jõeäärne



- Leppemärgid**
- Planeeritav tiheasustusala
  - Planeeritav arenguala
  - Planeeritav ehituspiirkond (Vilivere arenguala)
  - Planeeritav sõidutee
  - Projekteeritav sõidutee
  - Avalikku kasutuse vajadusega teed
  - Planeeritav jalakäijate tunnel
  - Planeeritav kergliiklussild
  - Olemasolev jalg- ja jalgrattatee
  - Planeeritav jalg- ja jalgrattatee
  - Planeeritav jalg- ja jalgrattatee (maakonnaplaneeringust tulenev)
  - Planeeritav Rail Balticu telgjoon
  - Planeeritav Rail Balticu kohalik peatus
  - Planeeritav rohevõrgustik\*
  - Planeeritav rohevõrgustiku haljasala
  - Planeeritav rohevõrgustiku haljaskoridor
  - Ehituskeeluvööndi ettepanek
  - Planeeritav Rail Balticu riste
  - Planeeritav Rail Balticu ökodukt
  - Perspektiivne Rail Balticu rohesild (strateegiline vajadus)
  - Ökodukti kaitsevöönd (500m)
- Juhtotstarbed**
- Elamu maa-ala
  - Korterelamu maa-ala
  - Äri maa-ala
  - Segafunktsiooniga maa-ala
  - Tootmise maa-ala
  - Jäätmekäitluse maa-ala
  - Ühiskondliku hoone maa-ala
  - Loodusliku haljasmaa ja parkmetsa maa-ala
  - Puhke- ja virgестuse maa-ala
  - Sporti- ja puhkeehitiste maa-ala
  - Aianduse maa-ala
  - Kalmistu maa-ala
  - Transpordi maa-ala
  - Tehnoehitise maa-ala
  - Riigikaitse maa-ala
  - Mäetööstuse maa-ala
- Alusandmed**
- Valla piir
  - Asustusüksuse piir
  - Katastrüksus
  - Riigitee
  - Olemasolev kohaliku tähtsusega sõidutee
  - Rada
  - Olemasolev raudteepaatus
  - Olemasolev raudtee
  - Hoone
  - Turbaväli
  - Märgala
  - Puittaimestik
  - Haritav maa
  - Vooluveekogu
  - Veekogu
- \* Rohevõrgustiku tähised: T - Tugiala, K - Koridor, A - Astmelaud

Info allikad: kohaliku omavalitsuse andmebaasid, riiklikud andmebaasid, maakonna- ja teemaplaneeringud, Maa-ameti aluskaardid, 2022. EELIS (Eesti looduse infosüsteem), Keskkonnaagentuur 2020. \*\* Maakasutus- ja ehitustingimused on üle kantud Vilivere arenguala osaüldplaneeringust (vastu võetud 17. detsember 2013 nr 51).

Planeering		Kohila valla üldplaneering	
Joonise nimetus		Kohila valla üldplaneering	
Maakasutus		Kohila valla üldplaneering	
Planeerija	SKEPAST & PUHKIM	Tellijä	Kohila Vallavalitsus Väljavõtte nr 1 79804 Kohila alev EESTI Tel: +372 489 4760 vallavalitsus@kohila.ee
Projekti juht	Anni Konsap	Staadium	Möötkava
Planeerija	Kari Mänd	Vastu võtmine	1:35 000
GIS-spetsialist	Kati Kraavi	Kuupaev	13.09.2022
Projekti nr	2019_0077	Joonis nr	1