

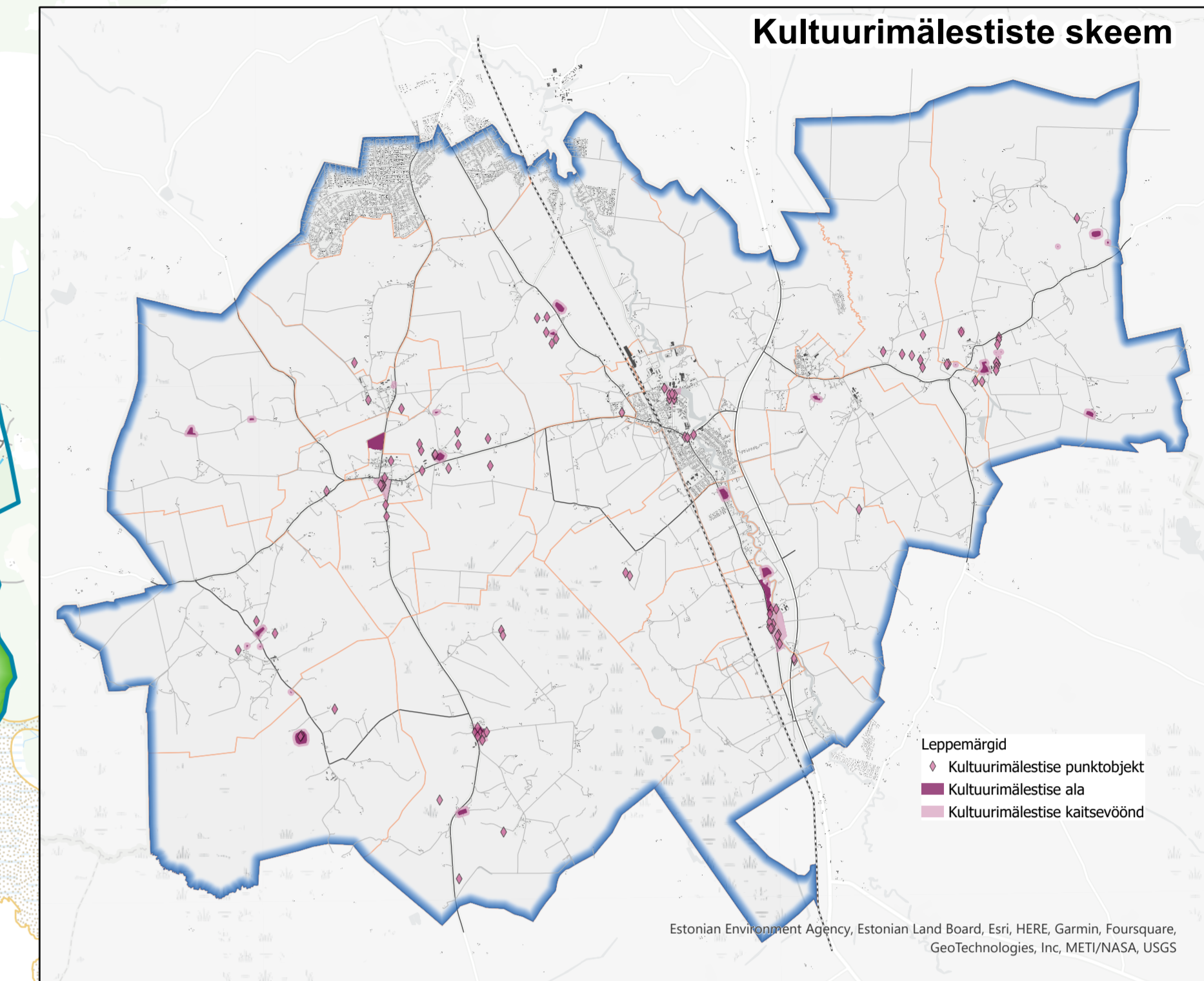
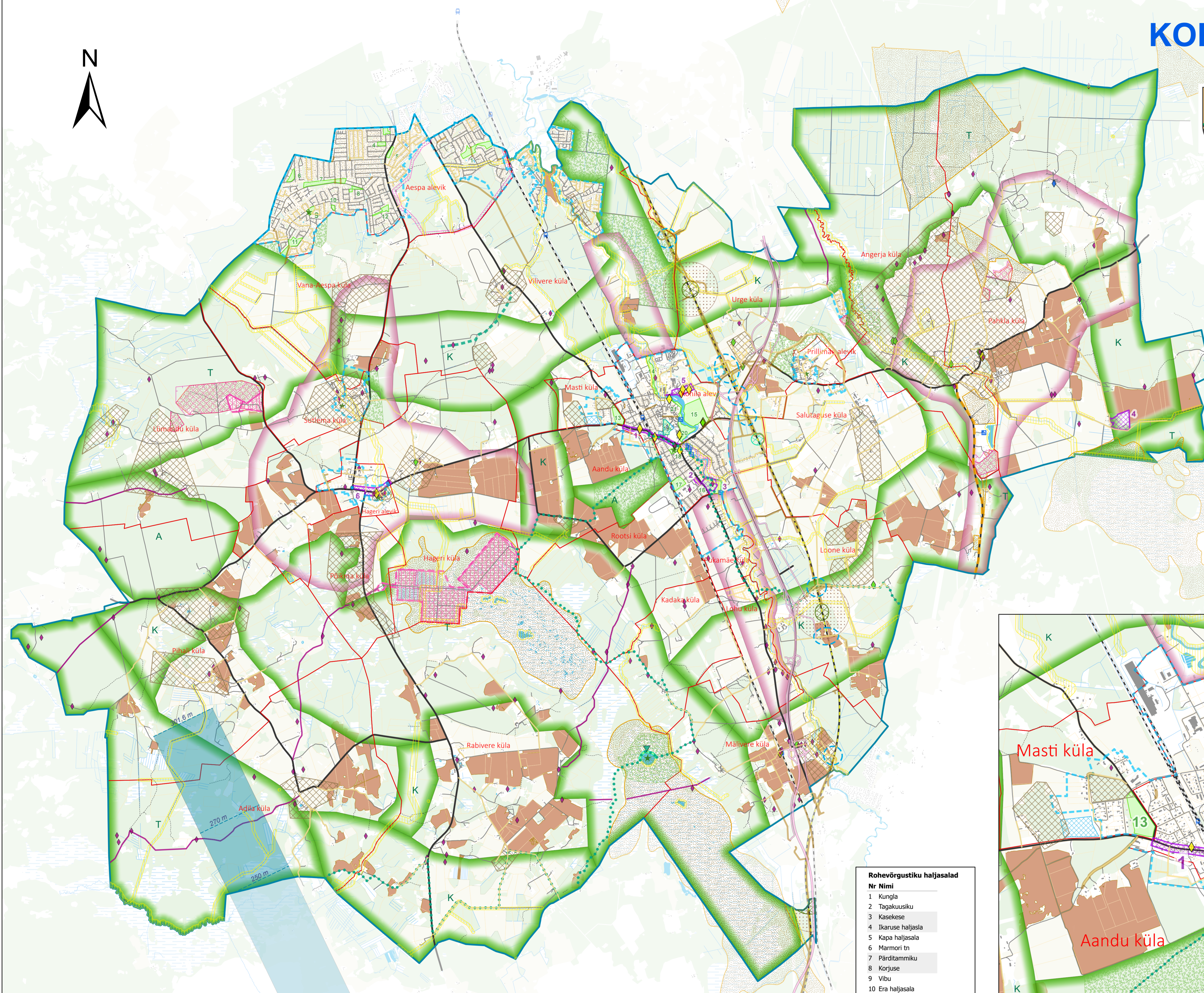
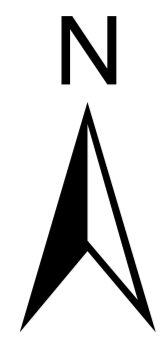
KOHIILA VALLA ÜLDPLANEERING

Väärtused ja piirangud

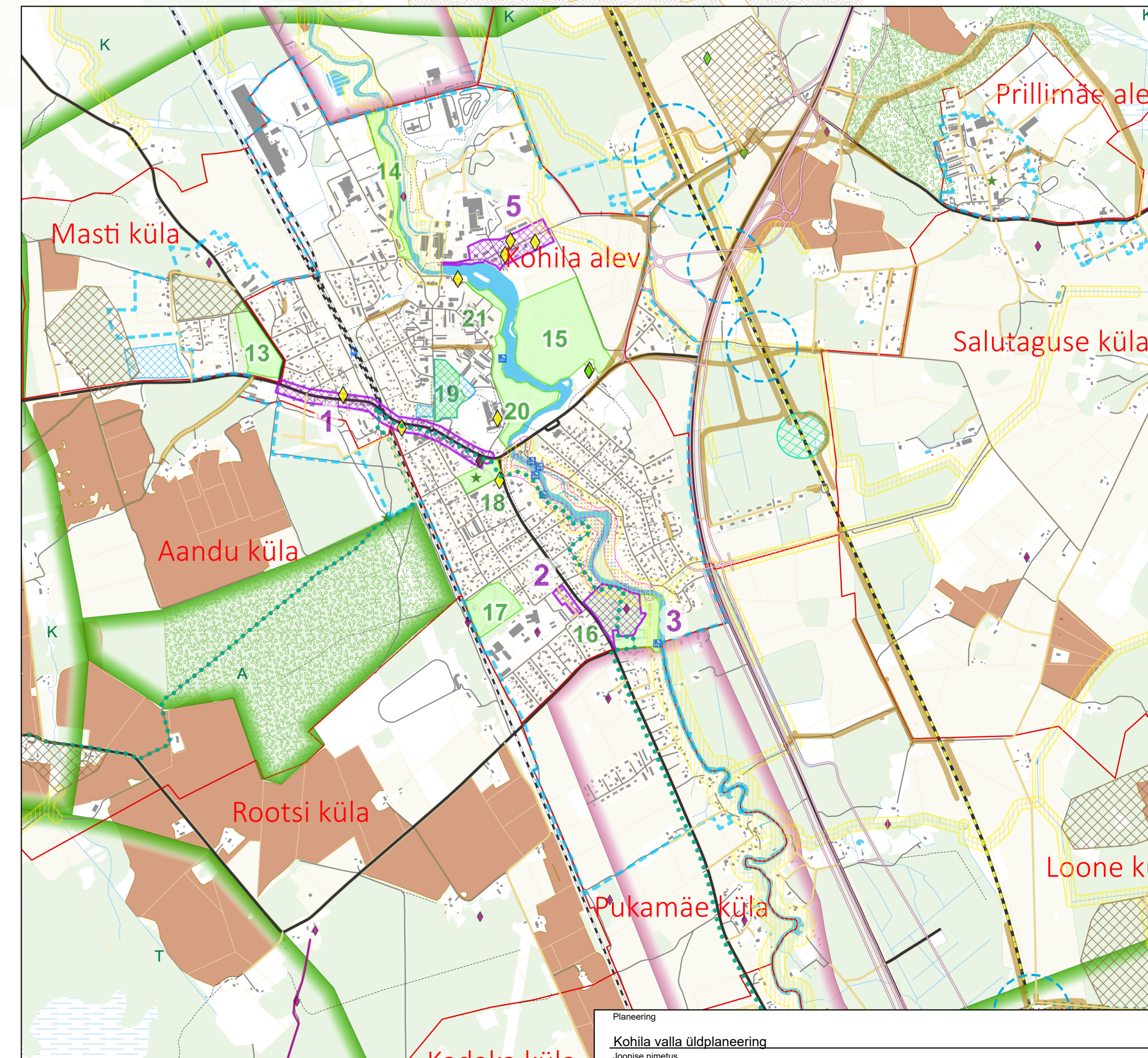


SKEPAST & PUHKIM

Möötkava 1:35 000



Väljavõte Kohila alevist
M 1:15 000



Planeeringuga kehtestatav

- Planeeritav tiheasustussala
- Planeeritav väärtuslik maastik
- Planeeritav rohevõrgustiku ettepanek*
- Planeeritav rohevõrgustiku haljasala
- Planeeritav rohevõrgustiku haljaskoridor
- Planeeritavad KAH ala
- Planeeritav väärtuslik põllumajandusmaa
- Planeeritav supluskoht
- Planeeritav puhkekoht
- Ilus teelõik
- XX saj arhitektuuripärand
- Militaarpärand
- Maaehituspärand
- Pärandkultuuri punktobjekt
- Pärandkultuuri joonobjekt
- Kohalik väärtuslik objekt
- Planeeritav kohaliku tähtsusega objekt
- Planeeritav matkarada
- Planeeritav Rail Baltico telgjoon
- Planeeritav Rail Baltico ökodukt
- Perspektiivne Rail Baltico rohesild (strateegiline vajadus)
- Ökodukti kaitsevöönd (500m)
- Planeeritav Rail Baltico riste
- Ehituskeeluvööndi ettepanek
- Planeeritav miljööväärtuslik hoonestusala
- Arheotundlikud alad
- Vaatetorni võimalik asukoht
- Mäeeraldis
- Planeeritav sõidutee
- Projekteeritav sõidutee
- Avalikku kasutuse vajadusega teed
- Kõrguspiirang
- Planeeritav laudtee

Alusinfo

- Valla piir
- Asustusüksuse piir
- Katastriüksus
- Riigitee
- Olemasolev kohaliku tähtsusega sõidutee
- Rada
- Olemasolev matkatee
- Mäeeraldis teenindusmaa
- Mäeeraldis
- Taotletava mäeeraldis teenindusmaa
- Taotletav mäeeraldis
- Maardla
- Olemasolev raudteepeatus
- Olemasolev raudtee
- Hoone
- Turbaväli
- Märgala
- Puittaimestik
- Haritav maa
- Vooluveekogu
- Veekogu

Miljööväärtuslikud alad

- Nr Nimi**
- 1 Vabaduse tänava ajalooline hoonestus
 - 2 Pähkla mõisa ajalooline hoonestus
 - 3 Viljandi mnt äärsed korterelamud
 - 4 Tohisoo mõisajärgne ajalooline hoonestus
 - 5 Paberivabriku ajaloolise töölisasula säilinud hoonestus
 - 6 Hageri aleviku kesk tänav

Rohevõrgustiku haljasalad

- Nr Nimi**
- 1 Kungla
 - 2 Tagakuusiku
 - 3 Kasekese
 - 4 Ikaruse haljasala
 - 5 Kapa haljasala
 - 6 Marmor tn
 - 7 Pärditammiku
 - 8 Korjuse
 - 9 Vibu
 - 10 Era haljasala
 - 11 Tõru haljasala
 - 12 Sebatshase haljasala
 - 13 Mastimetsa
 - 14 Sillasilma
 - 15 Jõeäärne ala 2
 - 16 Tohisoo mõisapark
 - 17 Lepaluku haljasala
 - 18 Lastepark
 - 19 Kapa männik
 - 20 Jõeäärne ala 1
 - 21 Jõeäärne

*Rohevõrgustiku tähised: T - Tugiala; K - Koridor; A - Astmelaud

Märkused

- Väärtuste ja piirangute kaart kajastab kehtivate kitsenduste ning väärtuslike alade info üldplaneeringu koostamise hetkeseisuga. Ajakohast info tuleb vaadata riiklikest registritest.
- Lennu kõrguspiirang kujutab Rapla Kuusiku lennuvälja tõusu- ja läheneemisectoriga.
- Info allikad: kohaliku omavalitsuse andmebaasid, riiklikud andmebaasid, maakonna- ja teemaplaneeringud, Maa-amet, 2022. EELIS (Eesti looduse infosüsteem), Keskkonnaagentuur 2020

Planeering		Kohila valla üldplaneering		Joonise nimetus	
Planeerija	SKEPAST & PUHKIM	Staadium	Vastu võtmine	Möötkava	1:35 000
Projekti juht	Anni Kõnnap	Kuupäev	13.09.2022	Projekti nr	2019_0077
Planeerija	Kairi Mänd			Joonise nr	
GIS-spetsialist	Kati Kraavi				
Tellijä		Kohila Vallavalitsus		Vabaduse tn 1 78004 Kohila alev EESTI Tel: +372 489 4760 vallavalitsus@kohila.ee	